

КАРТА ГРАДОСТРОИТЕЛЬНОГО ЗОНИРОВАНИЯ
Карта зон с особыми условиями территорий
МО Стуловское сельское поселение

Условные обозначения:

Жилые зоны:

- Ж-1** - зона индивидуальной жилой застройки и блокированной жилой застройки усадебного типа
- Ж-2** - зона многоквартирных жилых домов высотой 2-3 этажа (отдельно стоящих или секционных)
- Ж-2Г** - зона застройки гаражами боксового типа в жилой зоне
- Ж-3** - зона многоквартирных жилых домов высотой 4 и 5 этажей

Общественно-деловые зоны:

- ОД-1** - общественная зона объектов социального назначения
- ОД-2** - зона объектов общественно-делового назначения

Производственные зоны:

- П-1** - зона предприятий V класса вредности
- П-2** - зона предприятий IV класса вредности

Зоны с особыми условиями использования территории:

- границы водоохранных зон водных объектов
- охранные зоны ВЛ свыше 10 кВ
- охранные зоны магистрального газопровода, ГРС д. Стулово
- ориентировочные границы санитарно-защитных зон предприятий и производств (условно, для разработки проектов планировки территории)
- особо охраняемые природные территории: Памятник природы "Кедровая роща и лиственничная аллея в д. Нижние Кропачи Слободского района Кировской области"
- границы зон санитарной охраны источников питьевого водоснабжения (1-й пояс, ориентировочно)
- граница зоны ограничения хозяйственной деятельности (R=1500м) от границы земельного участка полигона ТБО в Ленинском с/п, сор.1
- граница зоны ограничения хозяйственной деятельности (R=1500м) от границы земельного участка полигона ТБО и ПО д. Скоковы Денисовского с/п

Зоны транспортной и инженерной инфраструктуры:

- ИТИ-1** - зона инженерных сооружений
- ИТИ-2** - зона территориальных автомобильных дорог
- ИТИ-3** - зона железных дорог

Рекреационные зоны:

- Р-1** - зона природных ландшафтов
- Р-2** - зона парков, бульваров

Зоны сельскохозяйственного использования:

- СХ-1** - зона сельскохозяйственного использования в населённых пунктах
- СХ-2** - зона сельскохозяйственного производства
- СХ-3** - зона садоводческих объединений и дачных товариществ

Зоны специального назначения:

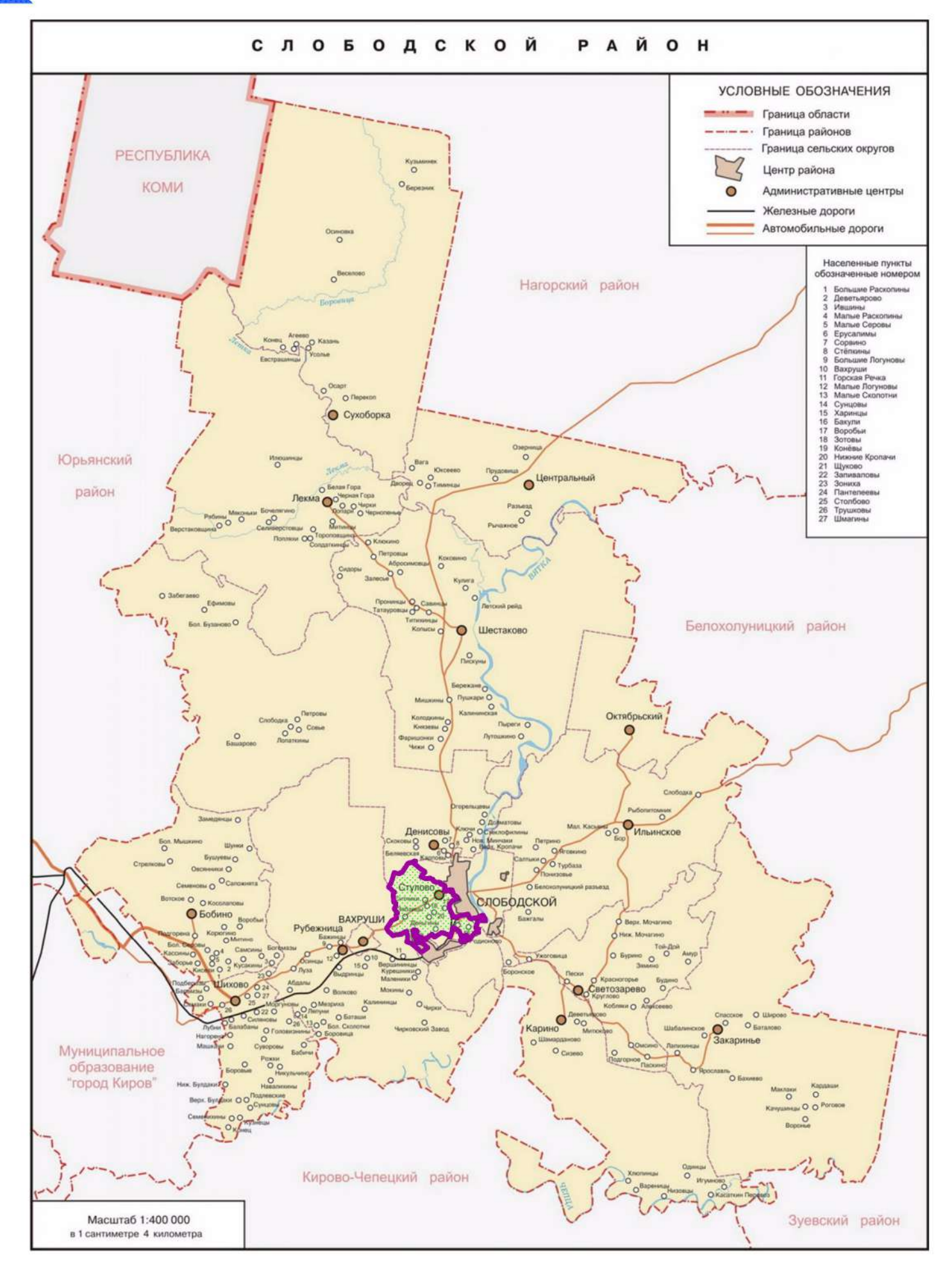
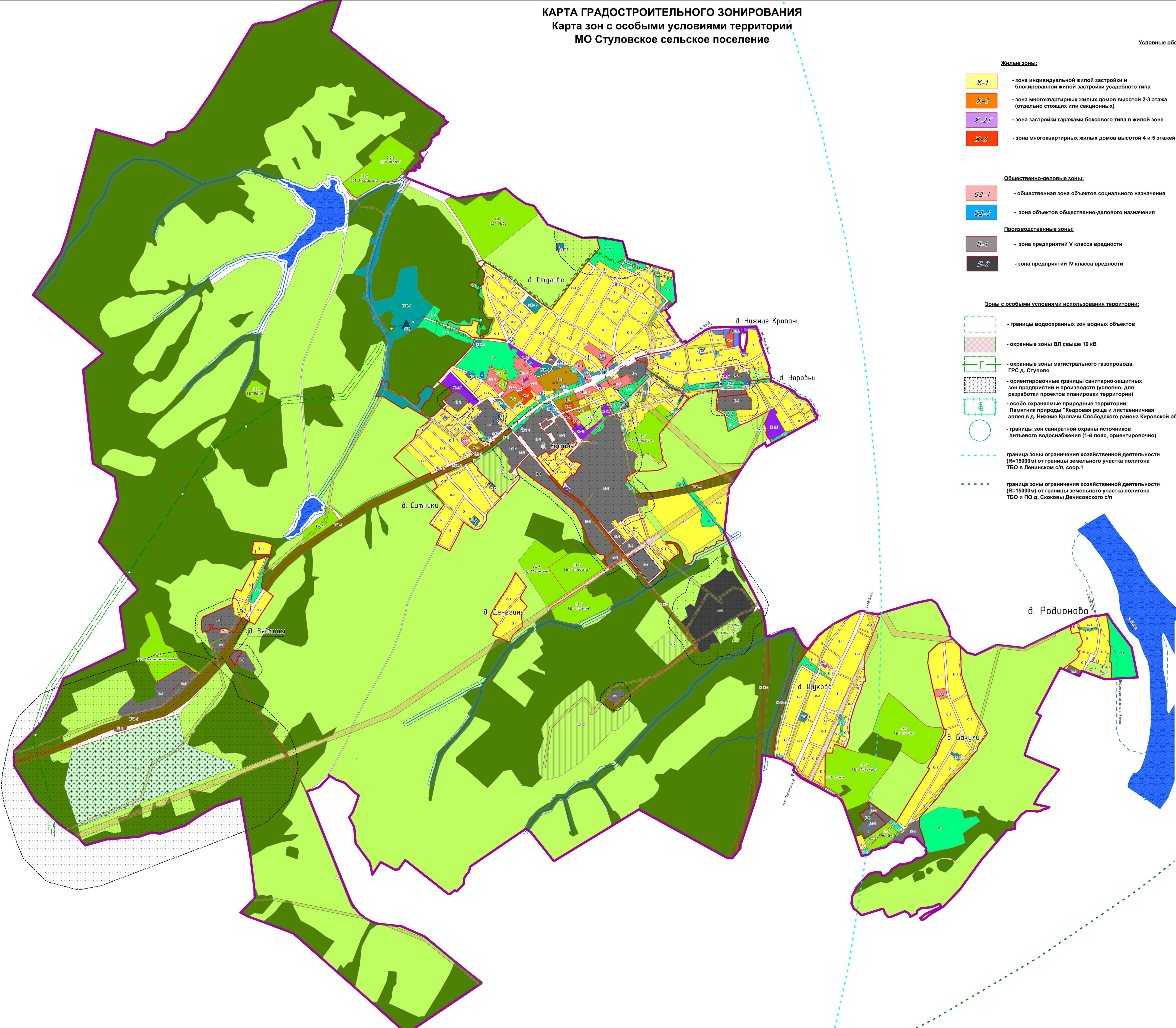
- СН-1** - зона кладбищ

Не зонированные территории:

- территории, занятые водными объектами
- сельскохозяйственные угодья
- леса
- территории общего пользования (улицы, проезды, площади)

Границы территориальных делений

- границы населённых пунктов
- граница МО Стуловское сельское поселение



Настоящая карта выполнена в масштабе 1:10000, является графическим приложением документа градостроительного зонирования "Правила землепользования и застройки территории "Стуловское сельское поселение Слободского района Кировской области"

Карта составлена и подготовлена к печати ООО "Азимут" в 2016 году

Карта откорректирована "ООО МК АЗИМУТ" в 03.2022г.