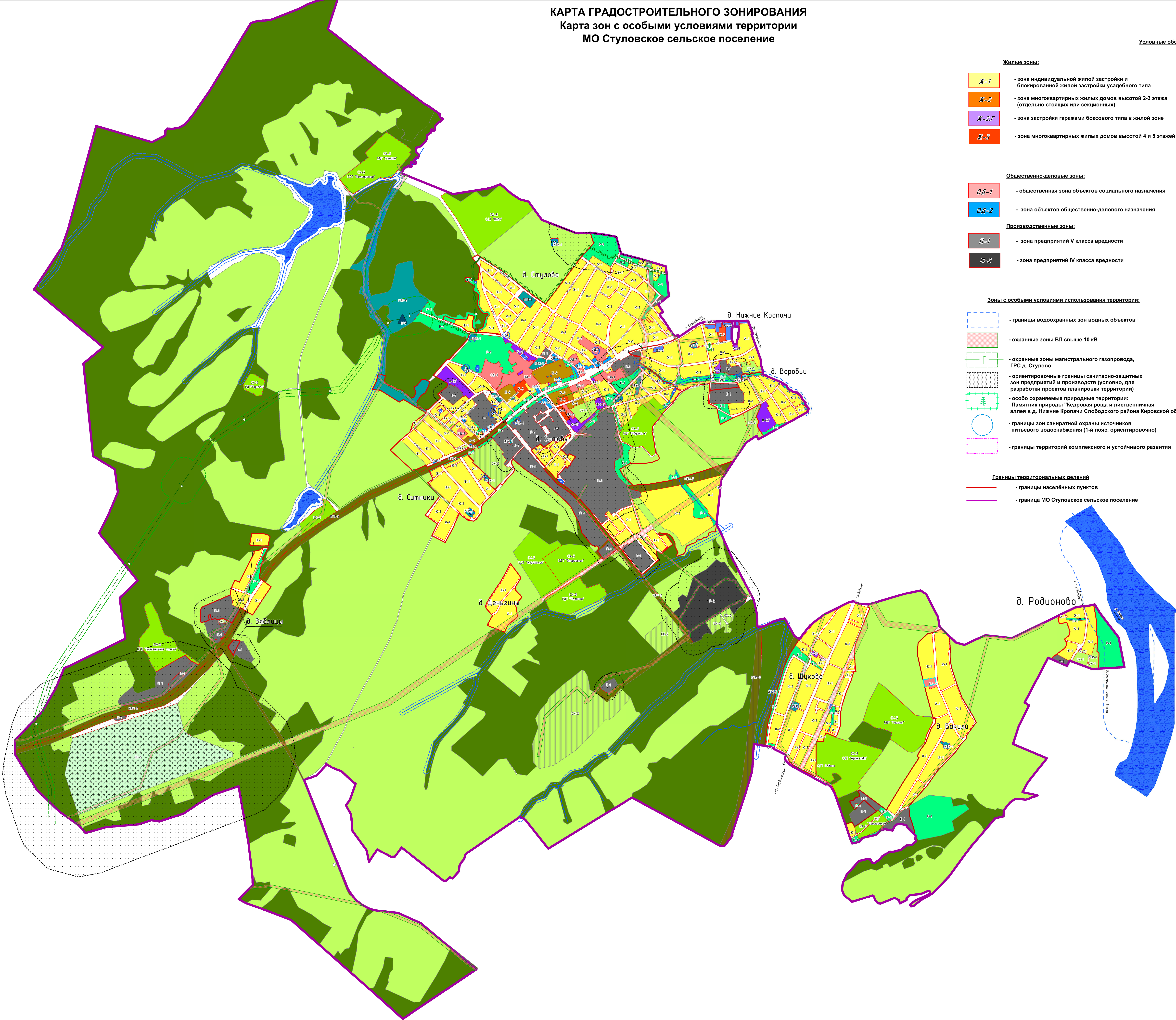
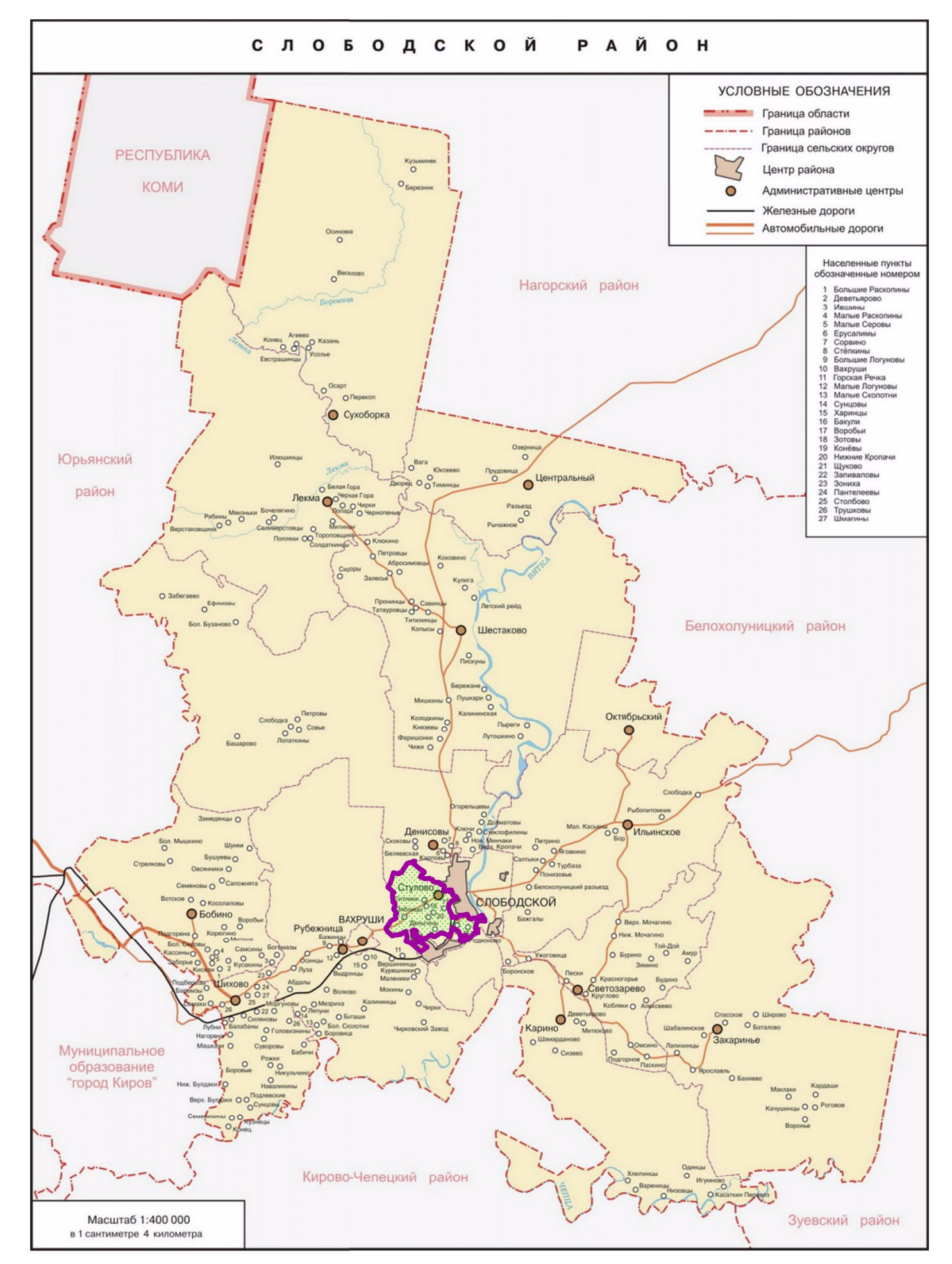


КАРТА ГРАДОСТРОИТЕЛЬНОГО ЗОНИРОВАНИЯ
Карта зон с особыми условиями территории
МО Стуловское сельское поселение



Условные обозначения:

- Жилые зоны:**
- Ж-1** - зона индивидуальной жилой застройки и блокированной жилой застройки усадебного типа
 - Ж-2** - зона многоквартирных жилых домов высотой 2-3 этажа (отдельно стоящих или секционных)
 - Ж-2Г** - зона застройки гаражами боксового типа в жилой зоне
 - Ж-3** - зона многоквартирных жилых домов высотой 4 и 5 этажей
- Общественно-деловые зоны:**
- ОД-1** - общественная зона объектов социального назначения
 - ОД-2** - зона объектов общественно-делового назначения
- Производственные зоны:**
- П-1** - зона предприятий V класса вредности
 - П-2** - зона предприятий IV класса вредности
- Зоны с особыми условиями использования территории:**
- границы водоохранных зон водных объектов
 - охранные зоны ВЛ свыше 10 кВ
 - охранные зоны магистрального газопровода, ГРС д. Стулово
 - ориентировочные границы санитарно-защитных зон предприятий и производств (условно, для разработки проектов планировки территории)
 - особо охраняемые природные территории: Памятник природы "Кедровая роща и лиственничная аллея в д. Нижние Крощачи Слободского района Кировской области"
 - границы зон санитарной охраны источников питьевого водоснабжения (1-й пояс, ориентировочно)
 - границы территорий комплексного и устойчивого развития
- Границы территориальных делений**
- границы населенных пунктов
 - граница МО Стуловское сельское поселение
- Зоны транспортной и инженерной инфраструктуры:**
- ИТИ-1** - зона инженерных сооружений
 - ИТИ-2** - зона территориальных автомобильных дорог
 - ИТИ-3** - зона железных дорог
- Рекреационные зоны:**
- Р-1** - зона природных ландшафтов
 - Р-2** - зона парков, бульваров
- Зоны сельскохозяйственного использования:**
- СХ-1** - зона сельскохозяйственного использования в населенных пунктах
 - СХ-2** - зона сельскохозяйственного производства
 - СХ-3** - зона садоводческих объединений и дачных товариществ
- Зоны специального назначения:**
- СН-1** - зона кладбищ
- Не зонировуемые территории:**
- территории, занятые водными объектами
 - сельскохозяйственные угодья
 - леса
 - территории общего пользования (улицы, проезды, площади)



Настоящая карта выполнена в масштабе 1:10000, является графическим приложением документа градостроительного зонирования "Правила землепользования и застройки территории "Стуловское сельское поселение Слободского района Кировской области"

Карта составлена и подготовлена к печати ООО "Азимут" в 2016 году
Муниципальный контракт 2016-129